

圧力制御バルブ

減圧バルブ DM 152

衛生用途/高純度溶媒用バルブ

MANKENBERG

技術データ

接続 DN	15 - 50
呼び圧力 PN	2,5 - 10
一次側圧力	最大 8 bar まで
二次側圧力	0,3 - 5 bar
Kvs 値	2 - 7 m ³ /h
温度	130 / 180
媒体	液体、ガス、蒸気

説明

通過する流体の圧力で制御するベーシックな減圧弁で、インストールとメンテナンスが容易でありながら、高精度の減圧を提供します。空気圧制御や電気制御を用いずに、二次側のプレッシャコントロールが可能です。

減圧バルブDM152は振動板付きスプリング負荷型の比例バルブで、主に飲食品、製薬業界における衛生面を重視した用途に使用されています。この振動板はPTFE保護フィルムによって保護されており、最高180 までの高温蒸気に対応しています。外部制御線は必要ありません。

このバルブは深絞り加工のステンレス鋼から製造されており、優れた腐食耐性が特徴です。ほとんどキャビティーがなく、CIP/SIP システムに使用することができます。また、アングル型のため完全な排気が可能です。

スプリングキャップ、スプリング、調整ねじ、振動板、内部パーツ付きのスプリング モジュールはプロファイルクランプと 2 本のねじだけでハウジングに接続されています。この振動板の交換、またはスプリング モジュール自体を制御範囲の異なる別のモジュールに交換することは非常に簡単で、特殊工具も必要ありません。もちろん、メンテナンスも工具要らずで簡単です。

設定圧力を変更しても、バルブを取り付ける高さに変化はありません（調整ねじによる圧力上昇なしの場合）。

制御パーツでは、未調整の二次側圧力とバルブ スプリングの力が均等に保たれています（定格値）。二次側圧力が調整ねじによって設定された値を上回ると、バルブコーンがシートまで移動してスロットルが絞られます。また、二次側圧力が低下するとスロットルが開き、圧力のかからないパイプ内においてはバルブが開きます。また、調整ねじを時計回りに回すことで、二次側圧力が上昇します。

このバルブは完全なバルブの遮断を保証する遮断デバイスではありません。またVDI/VDEガイドライン2174に従い、閉位置での漏えい率を kvs 値の0.05%とすることが可能です。

標準タイプ

- » 完全ステンレス鋼製
- » クランプニッブル
- » 調整ねじによる圧力上昇なし
- » ハウジングは素早くロック可能
- » 振動板用テフロン フィルム

オプション

- » 飲食品、製薬、清掃用途のための表面加工
表面加工 Ra 0.25、または 0.4 か 0,8 μm
- » 金属製振動板
- » ソフトシート
- » 有害、または危険な溶媒用にスプリングキャップが閉じた状態の排水管付き（調整ねじパッキン込み）溶媒を安全かつ圧力をかけずに排出可能な
- » 様々なシール材を使用、お使いの媒体に合わせて選択可能
- » 特殊接続口：ANSI、DIN、無菌フランジ、溶接エンドなど、その他の接続口に関しては弊社までお問い合わせください
- » 特殊仕様に関しては弊社までお問い合わせください

取扱説明書、ノウハウ、安全のヒントの指示に従ってください。圧力データは全て過剰圧力として記載されています。



Kvs 値 [m³/h]

呼び径 DN	15	20	25	32	40	50
Kvs 値 [m ³ /h]	2	3	4	5	6	7

設定範囲 [bar]、呼び圧力 PN

二次側圧力 bar	1 - 5	0,8 - 2,5	0,3 - 1,1
PN	10 / 10	10 / 6	10 / 2,5

圧力制御バルブ

減圧バルブ DM 152

衛生用途/高純度溶媒用バルブ



原材料

ハウジング、スプリング キャップ、内部パーツ	CrNiMo ステンレス
スプリング	CrNi ステンレス
バルブパッキン	CrNiMo ステンレス ソフトシート (オプション)
振動板	FPM オプションでその他の原料が選択可能
振動板用保護フィルム	PTFE

寸法 [mm]

圧力範囲 [bar]	単位	呼び径 DN					
		15	20	25	32	40	50
0,8 - 2,5 2 - 5	AE ₁	90	90	90	120	120	120
	AE ₂	90/100/110 *	90	120	120	120	120
	C	200	200	200	200	200	200
	D	138	138	138	138	138	138

* 測定値は接続の種類によって変化します。詳しくは弊社までお問い合わせください。

寸法 [mm]

圧力範囲 [bar]	単位	呼び径 DN					
		15	20	25	32	40	50
0,3 - 1,1	AE ₁	120	120	120	120	120	120
	AE ₂	120/140 *	120	120	120	120	120
	C	200	200	200	200	200	200
	D	200	200	200	200	200	200

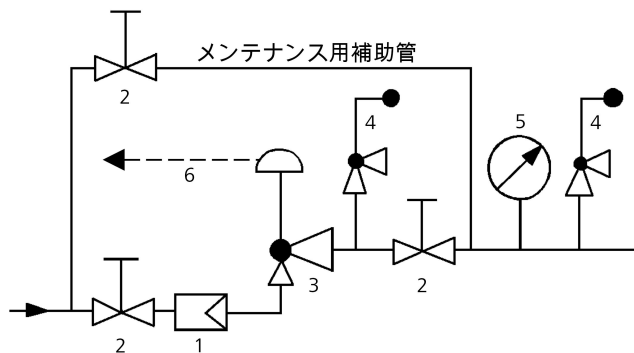
* 測定値は接続の種類によって変化します。詳しくは弊社までお問い合わせください。

重量 [kg]

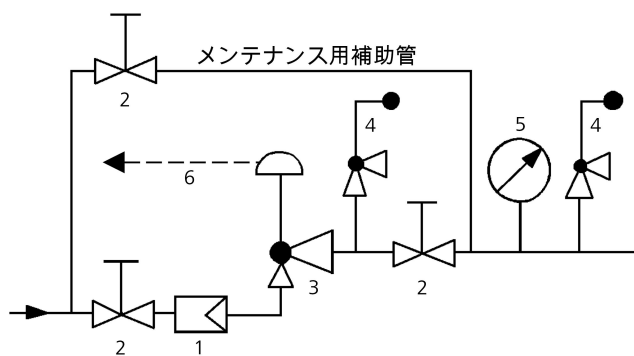
圧力範囲 [bar]	呼び径 DN					
	15	20	25	32	40	50
0,8 - 2,5	2	2	2	2,5	2,5	3
1 - 5	2	2	2	2,5	2,5	3
0,3 - 1,1	3	3	3	3,5	3,5	4

特殊仕様に関しては弊社までお問い合わせください。
圧力データは全て過剰圧力として記載されています。
技術データは 予告なしに変更されることがあります。

寸法図



組立機構



- 1 ストレーナー
 - 2 遮断バルブ
 - 3 減圧バルブ
 - 4 安全バルブ
 - 5 マノメータ
 - 6 排水管 G 1/8 (オプション)
- MANKENBERG 製品をご使用ください